

Himalaya・ヒマラヤ山麓

ネパール・Nepal グランセ(GURANSE)茶園

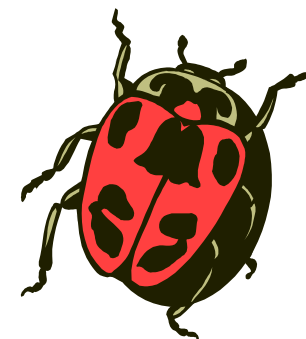
グランセ茶園は東ヒマラヤ・ダンクテ地区のヒシの丘にあり、国境の向こうはインド・ダーズリンです。規模は小さな茶園です。
国際的な認証機関NASAAとTUVの認証を得たオーガニック製法による最高の紅茶を少量生産しています。

エベレスト(チョモランマ)の山麓、標高 7,200 フィートの茶園で中国種の若い茶樹で作られたのが「グランセティー」です。

柔らかで、気品のある深い味わいと爽やかで余韻のある優しい香りです。

他のネパールティーとは全く個性の違う独特のフレーバーを持っています。完全な手摘み&ハンドロール

ファーストフラッシュ(春摘み) G-41 ホワイト・チップ(White・Tips)



季節限定 (ポットサービス) ¥650



